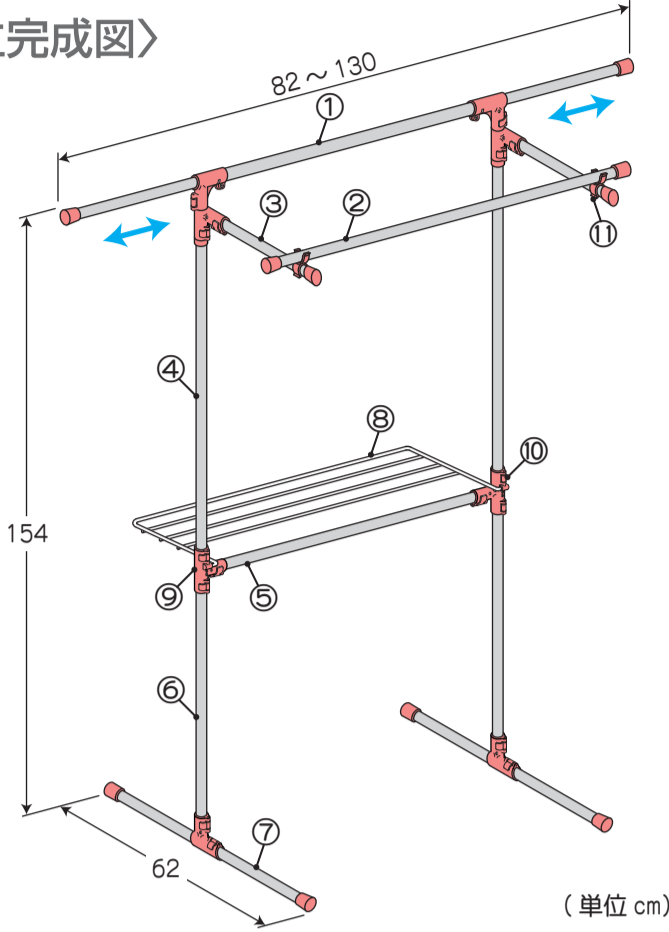


# ステンレス巻きパイプ製 WH-07 室内多機能ものほし ミニ竿1本・伸縮アーム付き

下記項目を必ずお読みいただき、正しくご使用いただきますようお願いいたします。

## 取扱説明書 (組立後も取扱説明書を大切に保管して下さい。)

### 〈組立完成図〉



### セット内容

NO	品名	数	形状
①	上パイプ	1	伸縮アーム挿入済
②	ミニ竿	1	
③	アームパイプ	2	
④	上支柱(長)	2	止め具
⑤	連結パイプ(中)	1	
⑥	下支柱(短)	2	
⑦	脚パイプ	2	
⑧	バスタオル干し	1	
⑨	T型ジョイントA	1	△の刻印有り
⑩	T型ジョイントB	1	◎の刻印有り
⑪	竿受け	2	

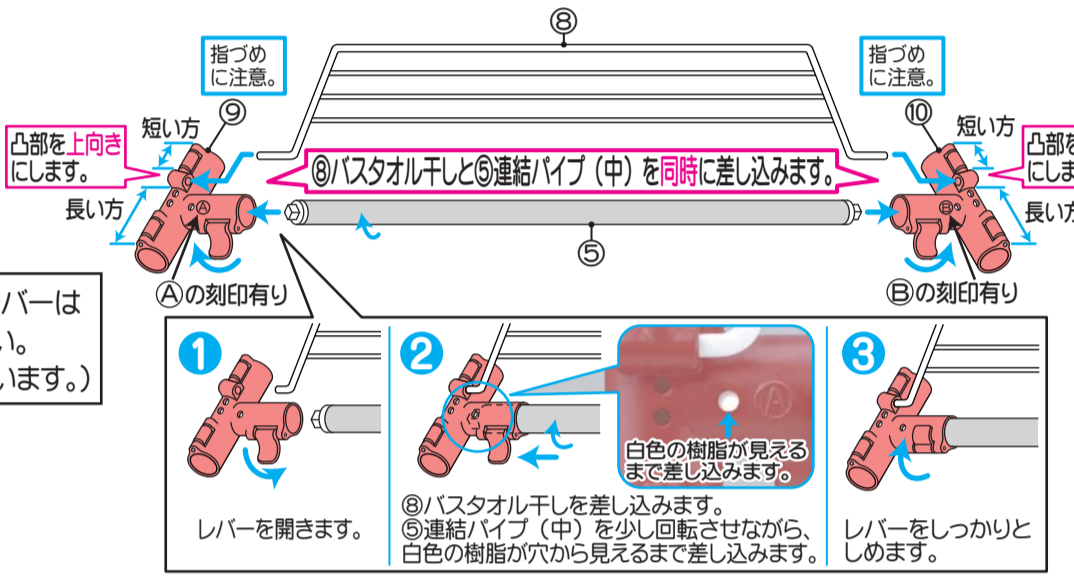
### 組立方法

#### ●組立時の注意事項

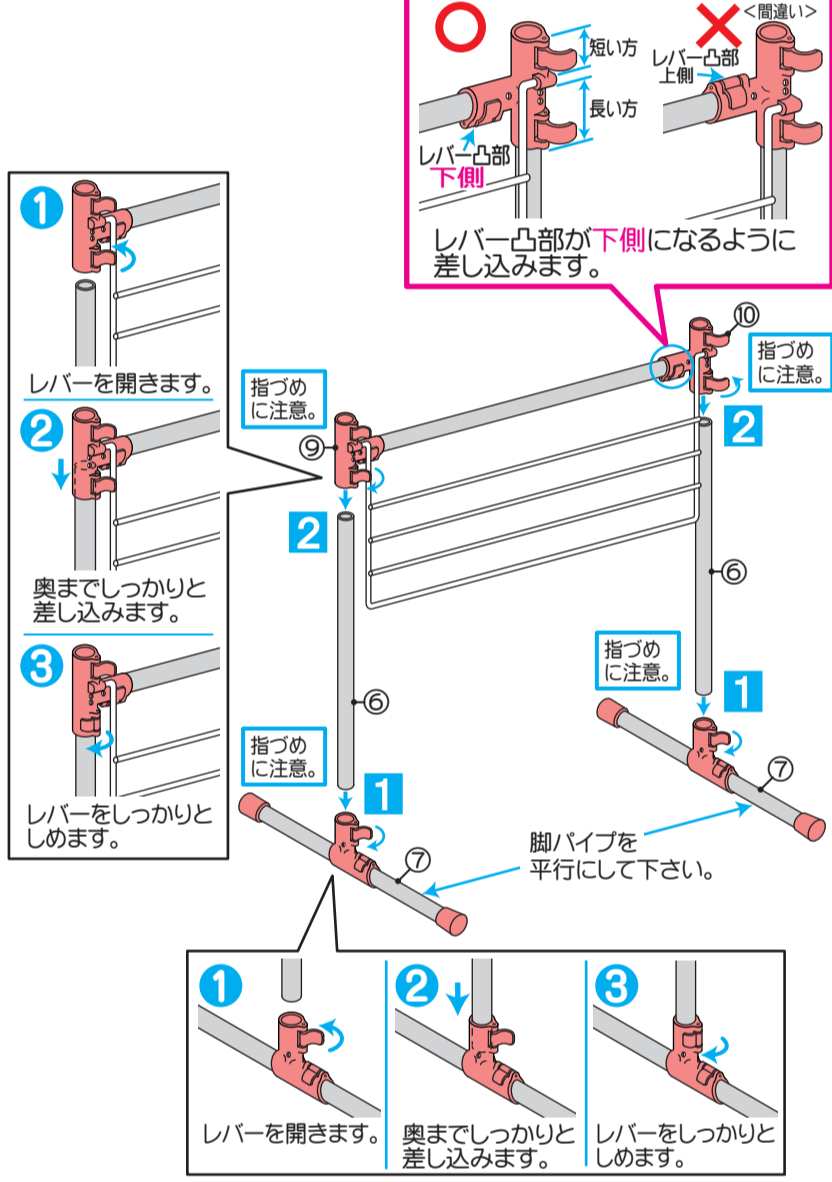
- パイプの先端は危険ですので、絶対に触れないで下さい。
- 組立は水平な場所で、床面にキズが付かないように、あて布や敷物を敷いて行って下さい。
- パイプの差し込み時や伸縮時は、指づめに注意して下さい。
- 安全のため、手袋(軍手)をして、組み立てて下さい。

- 1** ⑨T型ジョイントAと⑩T型ジョイントBのレバーを開き、⑧バスタオル干しを差し込み、⑤連結パイプ(中)を、先端の白色の樹脂が穴から見えるまでしっかりと差し込み、レバーをしっかりとめて固定します。

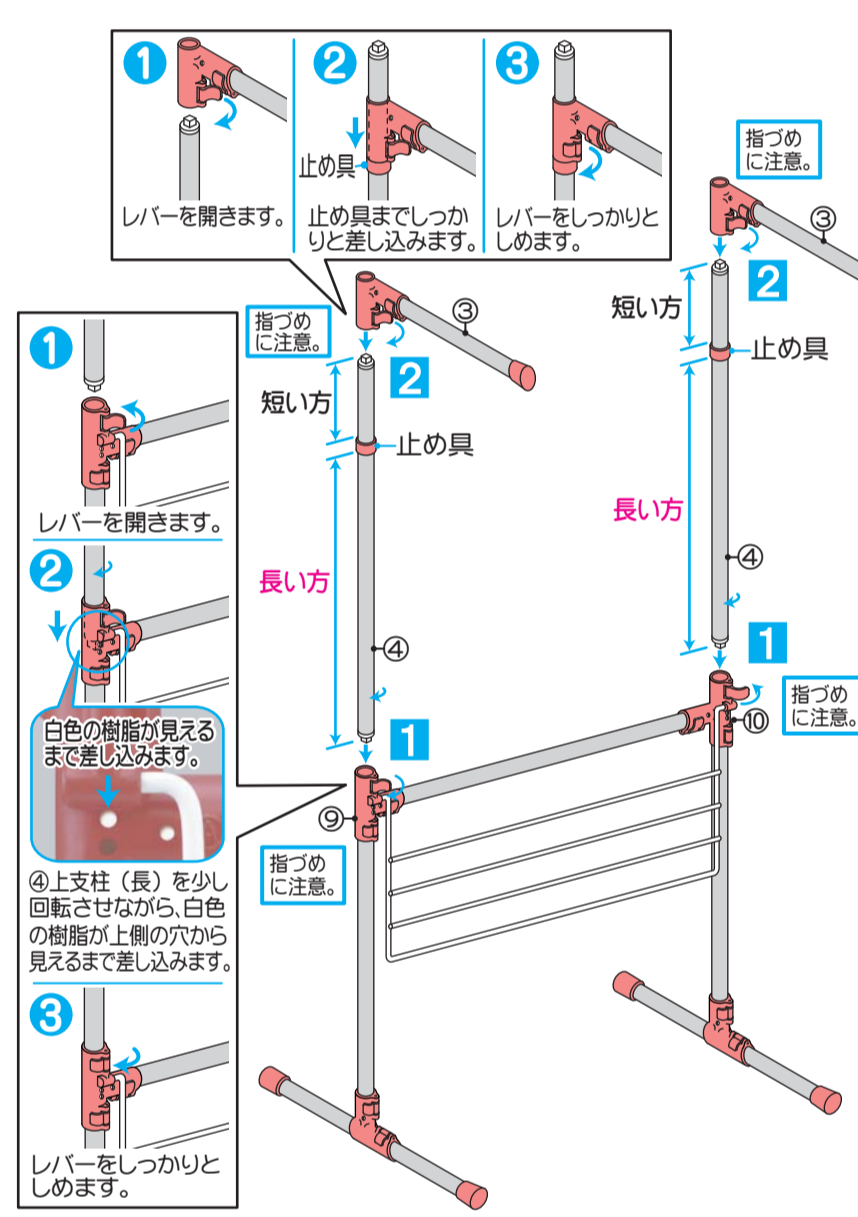
※グラツキ防止の為、レバーはしっかりとめて下さい。(少し固めの設計になっています。)



- 2** ⑦脚パイプのジョイントのレバーを開き、脚パイプを平行にし、⑥下支柱(短)を奥までしっかりと差し込み、レバーをしっかりとめて固定します。
- 2** ⑨⑩T型ジョイントのレバーを開き、ジョイントの向きに注意して⑥下支柱(短)に奥までしっかりと差し込み、レバーをしっかりとめて固定します。

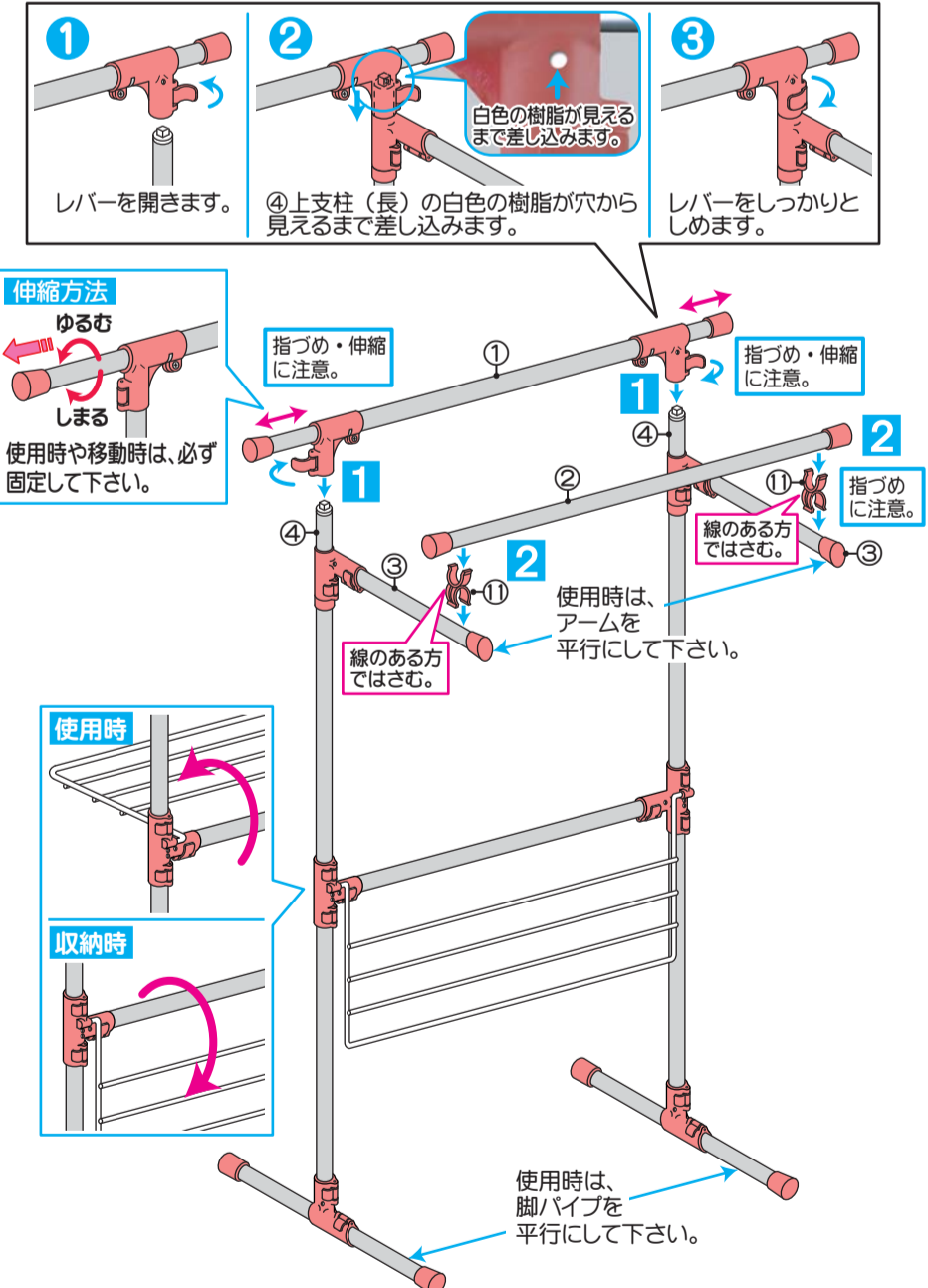


- 3** ④上支柱(長)の止め具までの長さが長い方を下側にして、⑨⑩T型ジョイントに、先端の白色の樹脂が上側の穴から見えるまでしっかりと差し込み、レバーをしっかりとめて固定します。
- 2** ③アームパイプのジョイントのレバーを開き、④上支柱(長)の止め具まで差し込み、レバーをしっかりとめて固定します。



- 4** ①上パイプのジョイントのレバーを開き、④上支柱(長)の先端の白色の樹脂が穴から見えるまでしっかりと差し込み、レバーをしっかりとめて固定します。
- 2** ③アームパイプを①竿受けの線のある方はさします。②ミニ竿をはさみます。

以上で組立は完了です。もう一度全てのレバーがしっかりと締め付けられていることを確認して下さい。



### 使用上のご注意

- 使用目的以外の遊戯器具等として使用しないで下さい。又、乗ったりぶら下がったりしないで下さい。
- ご使用前に、布で一度拭いて下さい。
- ムリな荷重はお避け下さい。
- 荷重は均等にかかり、急激にかけないで下さい。破損の心配のあるものや、危険なものはかけないで下さい。
- 十分な強度のある平坦な場所で、全体にバランス良く干して下さい。
- 風の強い日は倒れるおそれがありますので、屋外での使用は避けて下さい。
- 使用時は、脚パイプとアームパイプを平行にして下さい。
- 洗濯物を干したまま、移動をしないで下さい。
- 移動時は、必ず両側の支柱を持って下さい。
- 火や熱いものそばに置かないで下さい。
- 組立後も時々、レバーや差し込み部分のゆるみがないか点検して下さい。
- 屋外やベランダでの保管や放置はお避け下さい。
- 劣化や損傷により、製品に異常が生じた場合や、表面のステンレスがはがれた場合は、危険ですので使用しないで下さい。



### お手入れ

- 定期的に、から拭きして下さい。
- 汚れのひどい場合は、やわらかい布に、水で薄めた中性洗剤(塩素系洗剤や酸性洗剤は使用しないで下さい。)を含ませた汚れを落とし、水でよく洗い流した後、乾いた布でから拭きして下さい。
- ステンレスは、鉄粉や塩分が付着して“もらいサビ”を起すことがあります。早期なら、やわらかい布にステンレス用クレンザーを付けてこすると、簡単に取ることが出来ます。

品質表示	
材質	パイプ: ステンレス巻きパイプ (・ステンレス) (・スチール)
	バスタオル干し: スチール(樹脂コーティング)
	樹脂
パイプ径	φ19mm・φ22mm
線材径	φ4mm・φ5mm
寸法	使用時 幅82~130×奥行62×高さ154cm 収納時 幅136×奥行5×高さ154cm
耐荷重	均等に干せる重さは、全体で8kgまで。

バーコード  
4967739 045305

暮らしにステンレスを  
**モリ工業株式会社**

大阪市中央区西心斎橋2-2-3 ☎06-4708-1273

MADE IN CHINA