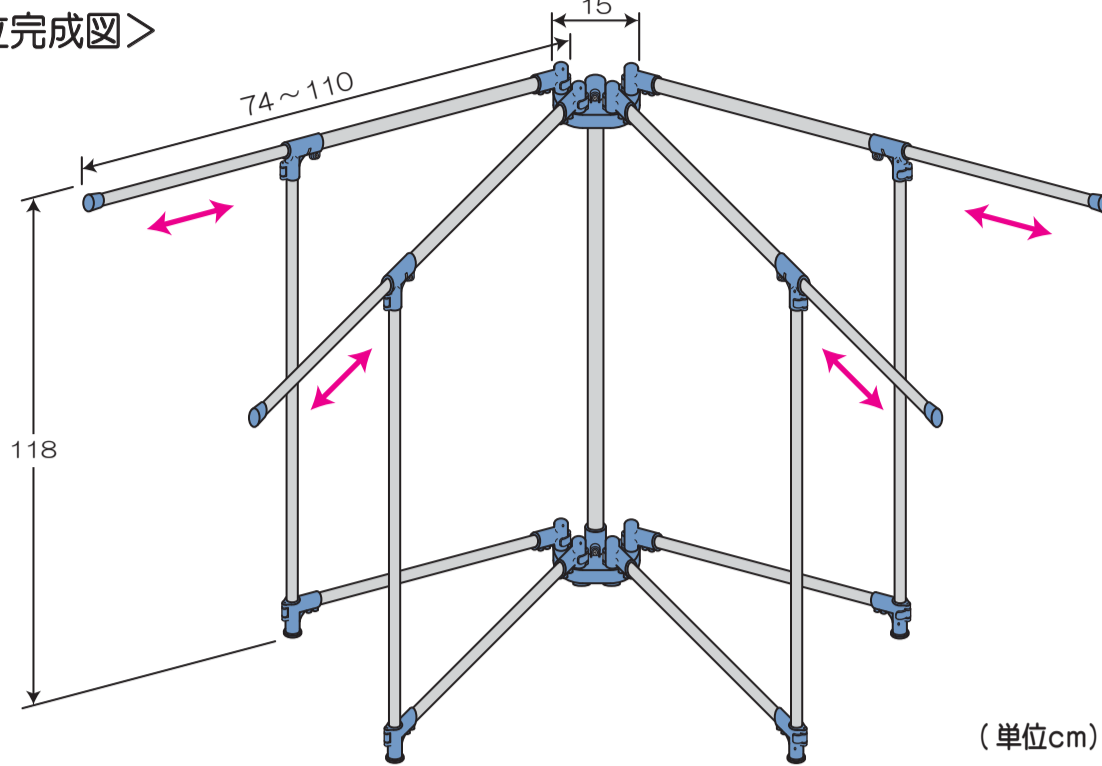


# ステンレス巻きパイプ製 **FC-15** コンパクト扇形ふとんほし 4枚干しタイプ・伸縮アーム付き

下記項目を必ずお読みいただき、正しくご使用いただけますようお願いいたします。

## 取扱説明書 (組立後も取扱説明書を大切に保管して下さい。)

<組立完成図>



(単位cm)

### セット内容

組立前に、部品を必ずお確かめ下さい。

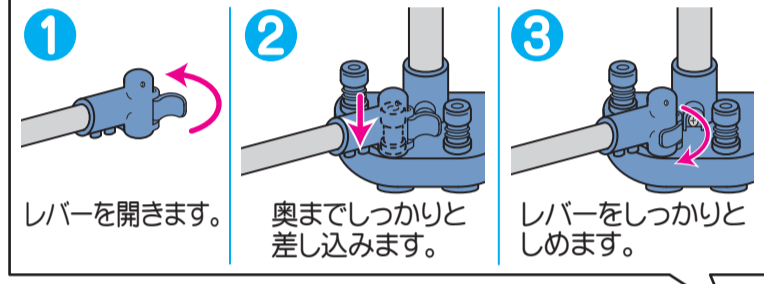
NO	品名	数	形状
①	干しパイプ	4	
②	脚パイプ	4	
③	支点パイプ	1	
④	前支柱	4	

### 組立方法

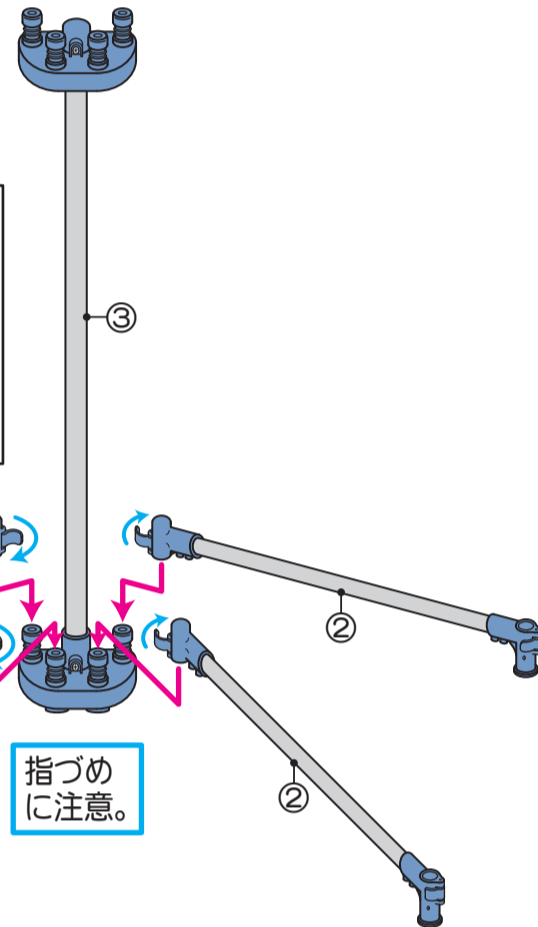
#### ●組立時の注意事項

- 組立は水平な場所で、床面にキズが付かないように、あて布や敷物を敷いて行って下さい。
- パイプの差し込み時や伸縮時は、指づめに注意して下さい。
- 安全のため、手袋(軍手)をして組み立てて下さい。

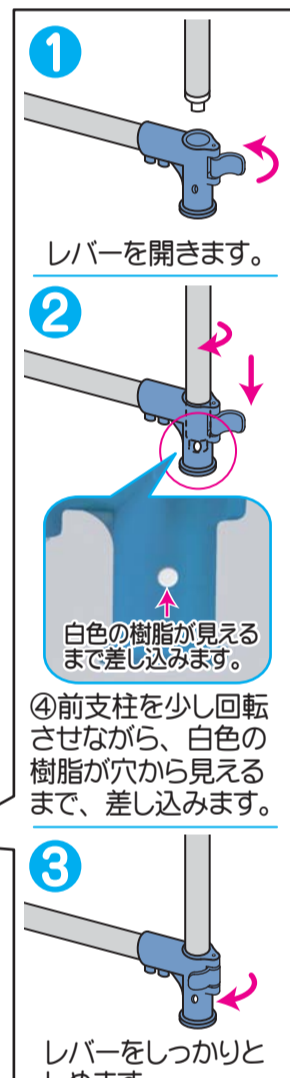
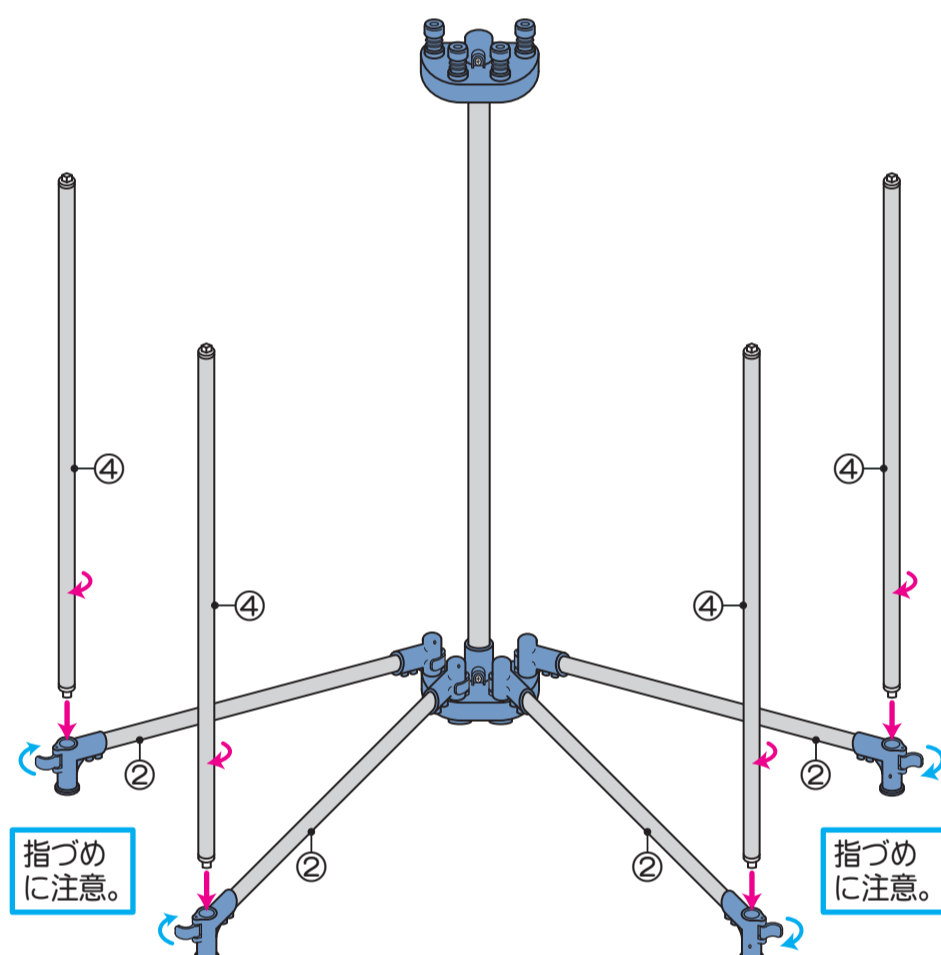
- 1** ②脚パイプのジョイントのレバーを開き、  
③支点パイプに奥までしっかりと差し込み、  
レバーをしっかりとめて固定します。



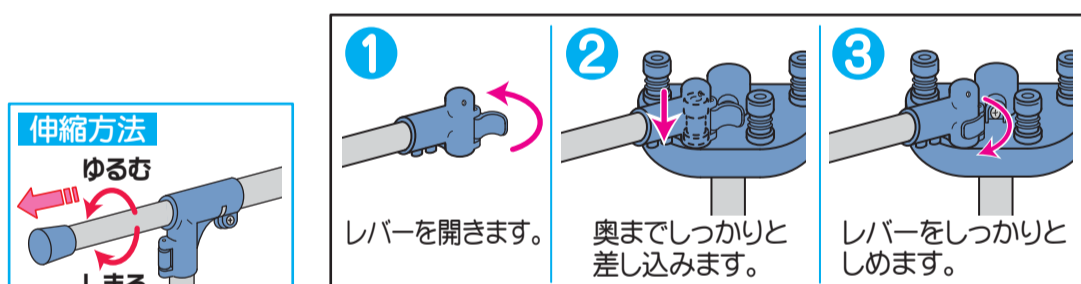
※グラツキ防止の為、レバーはしっかりとめて下さい。(少し固めの設計になっています。)



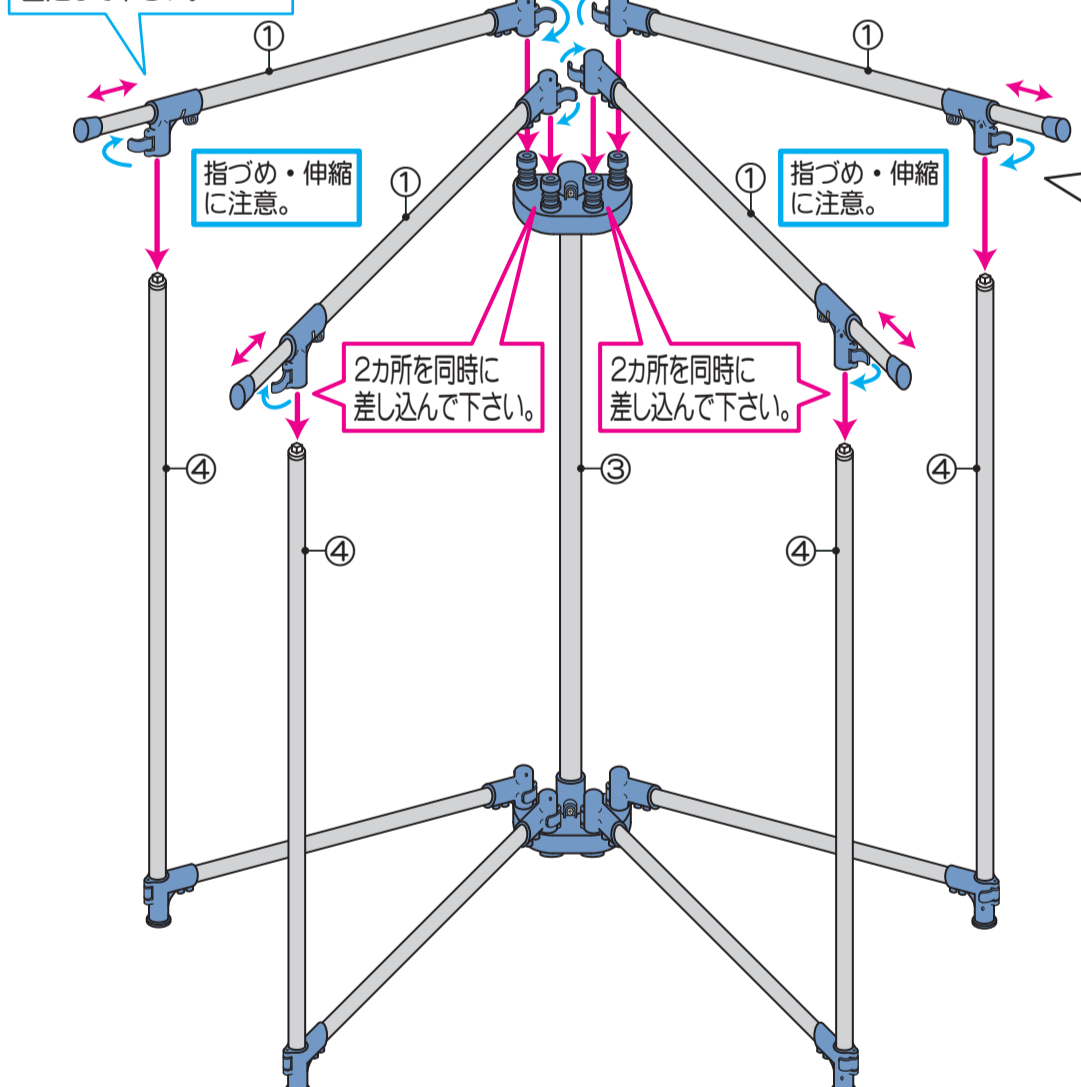
- 2** ②脚パイプのジョイントのレバーを開き、④前支柱の先端の白色の樹脂が穴から見えるまでしっかりと差し込み、レバーをしっかりとめて固定します。



- 3** ①干しパイプのジョイントのレバーを開き、③支点パイプと④前支柱に奥までしっかりと差し込み、レバーをしっかりとめて固定します。



**伸縮方法**  
ゆるむ  
しめる  
使用時や移動時は、必ず固定して下さい。



以上で組立は完了です。  
もう一度、全てのレバーがしっかりと締め付けられていることを確認して下さい。

### 使用上のご注意

- 使用目的以外の遊戯器具等として使用しないで下さい。又、乗ったりぶら下がったりしないで下さい。
- ご使用前に、布で一度拭いて下さい。
- ムリな荷重はお避け下さい。
- 荷重は均等にかけ、急激にかけないで下さい。破損の心配のあるものや、危険なものはかけないで下さい。
- 十分な強度のある平坦なおそれがある場所で、全体にバランス良く干して下さい。
- 風の強い日は倒れるおそれがありますので、屋外での使用は避けて下さい。
- ふとんや洗濯物を干したまま、移動をしないで下さい。
- 移動時は、必ず折りたたみ、支点パイプと前支柱を持って下さい。
- 火や熱いものそばに置かないで下さい。
- 組立後も時々、レバーや差し込み部分のゆるみがないか点検して下さい。
- 屋外やベランダでの保管や放置はお避け下さい。
- 劣化や損傷により、製品に異常が生じた場合や、表面のステンレスがはがれた場合は、危険ですので使用しないで下さい。



ぶら下がらないこと

強風時使用禁止

差し込み時指づめの注意

### お手入れ

- 定期的に、から拭きして下さい。
- 汚れのひどい場合は、やわらかい布に、水で薄めた中性洗剤(塩素系洗剤や酸性洗剤は使用しないで下さい。)を含ませて汚れを落とし、水でよく洗い流した後、乾いた布でから拭きして下さい。
- ステンレスは、鉄粉や塩分が付着して“ちらいサビ”を起すことがあります。早期なら、やわらかい布にステンレス用クレンザーを付けてこすると、簡単に取ることができます。

### 品質表示

材質 ステンレス巻きパイプ  
(ステンレス)  
樹脂  
パイプ径 φ25.4mm・φ22mm・φ19mm  
寸法 使用時 幅74~110×4枚×高さ118cm  
収納時 幅77.5×奥行15×高さ118cm  
耐荷重 枠平均に干せる重さ 1枠あたり5kgまで。



3年保証

バーコード  
4967739 045336

暮らしにステンレスを

**モリ工業株式会社**

大阪市中央区西心斎橋2-2-3 ☎06-4708-1273

MADE IN CHINA